

コミュニティガーデンさくら 9 の特色

1

自分で決める

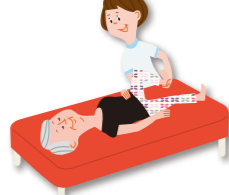
多彩なアクティビティから自由を選ぶ



2

個別リハビリ

理学療法士等が専門的に行う個別リハビリ



3

集団リハビリ

レッドコード、音楽を使ったリハビリ体操等



4

カルチャー・料理教室

専門講師による幅広いメニューの教室



5

娯楽の場の提供

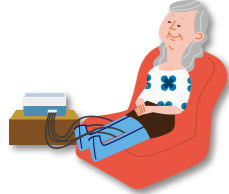
カラオケ・囲碁・将棋等



6

充実のリハビリ機器

ウォーターベッド、メドマー、有酸素マシン



7

施設内通貨「ハニー」

「稼ぐ」「使う」「貯める」で楽しくリハビリ



8

男女別の大浴場

少人数で午前と午後を選んで入浴
車椅子の方も安心なリフトも完備



9

脳トレプログラム

認知機能低下の予防が期待できる



送迎対応エリア

荒川区全域、足立区の一部



送迎エリア外の方もぜひご相談ください。

交通のご案内



北水会グループネットワーク

「コミュニティガーデンさくら」は、5つの事業体からなる北水会グループの一員です。医療・福祉・介護・保育・教育・健康等のサービスを提供しています。

- 医療法人社団 北水会** 病院／健診センター／クリニック／サービス付き高齢者向け住宅／リハビリデイサービスセンター／居宅介護支援事業所
- 社会福祉法人 北養会** 特別養護老人ホーム／養護老人ホーム／介護老人保健施設／救護施設／ケアハウス／サービス付き高齢者向け住宅／デイサービス／訪問介護・看護・リハビリ／居宅介護支援事業所／介護福祉士養成校／医療専門学校／認可保育所／学童保育
- 株式会社ケアレジデンス** 介護付有料老人ホーム／複合型福祉施設／ショートステイ／デイサービス／居宅介護支援事業所／訪問介護
- 株式会社ミカ** 介護用品販売・レンタル／住宅改修
- 株式会社スイコワセット** フィットネスクラブ／レストラン 他

コミュニティガーデンさくら

都内最大級
500㎡超!

Community Garden Sakura



社会福祉法人北養会 コミュニティガーデンさくら

TEL. 03-3894-3561 FAX. 03-3894-3562

〒116-0001 東京都荒川区町屋7-10-6

コミュニティガーデンさくら

検索



社会福祉法人 北養会

一日の過ごし方を選べる ときめきのデイサービス!!

リハビリは、日々の継続が何より大切。
コミュニティガーデンさくらは、施設全体が楽しみながら
多角的にリハビリテーションを行える場となっています。



1 トレーニング コーナー

さまざまなエクササイズを楽しみましょう。



6 梅の間

中重度の方向けの空間となっており、ゆったりと過ごす事が出来ます。



5 ひばりの間 (カラオケ)

好きなことを思いっきり楽しむ空間として、カラオケや麻雀などの娯楽の部屋も用意しました。



4 さくらの湯 (浴室)

少人数制の男女別の大浴場でおくつろぎください。車椅子の方も安心なリフトも完備しています。



3 レッドコード

筋力トレーニングやストレッチ効果が得られます。職員の指導のもと行います。



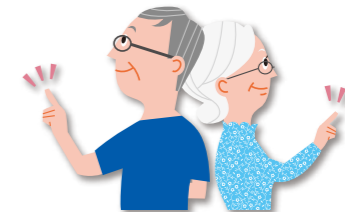
2 さくらの間 (多目的ホール)

昼食は毎日日替わりメニュー! カフェタイムにはおやつもご提供します。料理教室の会場にもなります。

ときめきの仕掛け

コミュニティガーデンには
楽しく続けられる「ときめきの種」
がたくさん詰まっています。

D-task (管理システム)



各種メニューを8つのカテゴリに分類。活動実績をグラフ化し、お一人おひとりの目標に沿った最適なメニューをご提案します。

施設内通貨ハニー



施設内で使用できる通貨を用意し「稼ぐ・使う・貯める」ことにより、意欲をもってリハビリに励めます。

cafe



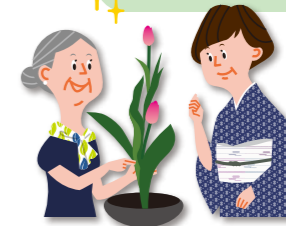
コーヒーや紅茶など種類豊富なお飲物、お茶菓子の提供を行っています。

美味しい食事



健康を考えた栄養バランスの良い彩り豊かな美味しい食事をご提供します。

カルチャー・料理教室



専門講師によるさまざまなカルチャー教室や、家庭料理やお菓子まで幅広いメニューの料理教室を開催します。