

ゆりがあか

2024



3月

発行所：コミュニティガーデン百合が丘
発行者：百合が丘広報誌担当職員

今月の
カルチャー教室♪

今月は、カルチャー作品2つを
ご紹介します♪

1つ目の作品は大畑さんの教室より
『ひなまつりキーホルダー』です。

ひな祭りの下絵をプラ板に写して、
お好きな色を塗っていきます。プラ板
を熱して固め、上に穴をあけてチェー
ンを付ければ、かわいいお内裏様とお
雛様キーホルダーの完成です♪3月に
ピッタリな作品ですね。

ポーチや鍵等、思い思いのところに
付けて是非お楽しみ下さい！



2つ目は小泉さんの教室より
『おはじき和風ストラップ』です。

おはじきに好みの柄の折り紙を切
ったものや、シールを選んで貼りま
す。おはじきの両面にレジンをつ
けて固め、上にストラップと鈴を取
り付けて完成です！

いつものバッグに可愛いストラッ
プを付けてのお出かけはいかがで
しょうか♪



百合が丘新情報

今月号では、百合が丘に異動してきた3名の職員と新規職員2名をご紹介します。



ひぐち ただあき
樋口 忠明 施設長

百合が丘の施設長として就任された、樋口 忠明（ひぐち ただあき）施設長です。百合が丘の前は『コミュニティガーデンとうかい』で施設長をされていました。以前、百合が丘でも勤務されていました。

～ 樋口施設長より一言 ～

3月より百合が丘に参りました。趣味はフットサルで、好きな食べ物はお肉です！

皆様にとって過ごしやすい、より良い施設になるよう努めて参ります。よろしく願いいたします。

副施設長として就任された、江幡 奈央（えばた なお）副施設長です。樋口施設長と同じく『コミュニティガーデンとうかい』で勤務されていました。

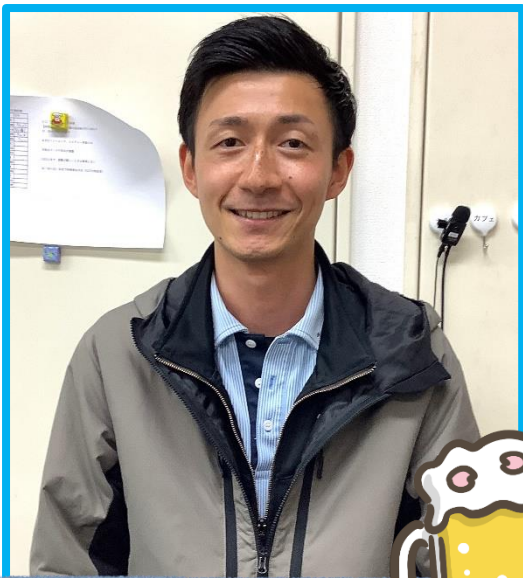
～ 江幡副施設長より一言 ～

百合が丘には10年ぶりに戻ってまいりました。3月より相談員として働かせていただいております。趣味は旅行や音楽フェスに行くことで、好きな食べ物は甘いものです♪

皆様にとってより良い施設にしていきたいと思っております！よろしく願いいたします。



えばた なお
江幡 奈央 副施設長



にしだ ゆうと
西田 悠人 相談員



相談員として就任された、西田悠人（にしだ ゆうと）相談員です。施設長、副施設長と同じく『コミュニティガーデンとうかい』で勤務されていました。

～ 西田相談員より一言 ～

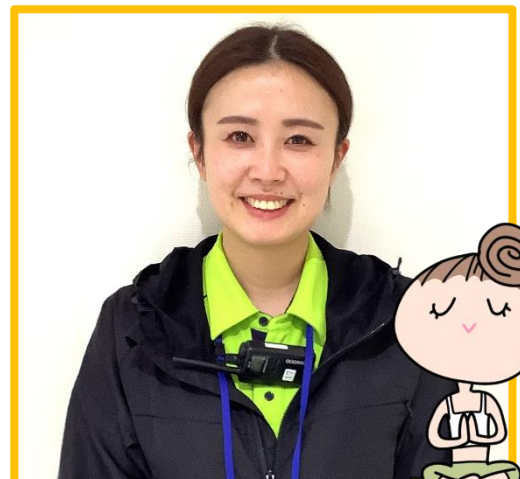
3月より百合が丘に参りました。趣味は映画観賞で、好物はお酒とハンバーグです♪相談事等ございましたらお気軽にお申し付けください。よろしくお願いいたします！

～ 森田さんから一言 ～

3月からカルチャー職員として働いています、森田です！

趣味は旅行で、好物は生姜やみょうが等の薬味です。送迎は水戸方面を担当しています。

介護美容に興味があり、いずれマッサージ系のカルチャー教室を試してみたいと思いますので、どうぞ皆様よろしくお願ひします♪



もりた みはる
森田 美晴 さん



かとう あすか
加藤 明夏 さん



～ 加藤さんから一言 ～

2月からカルチャー職員として働いています、加藤です。

趣味は料理で、好きな飲み物はお酒です♪得意なことは、皆様に元気いっぱいの挨拶をお届けすることです！

一日でも早く皆様の名前と顔を覚えて仕事に励みます！！

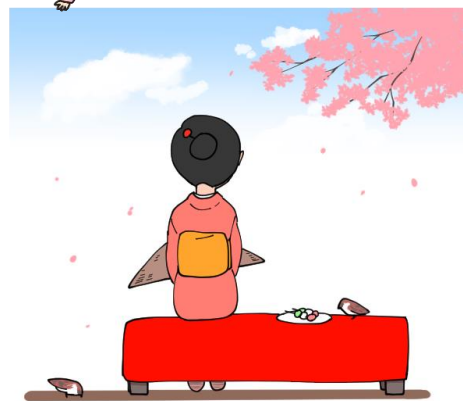
百合が丘 情報局

～四月のお買い物ツアー～ 行き先ご案内～

今月も、ヨークベニマルとウエルシア薬局以外のお買い物場所をご紹介します！

まず、四月四日（木）～六日（土）にはJA酒門店に、十五日（月）～十七日（水）にはダイソー なかみなと店に、二十九日（月）～三十日（火）には伊勢屋に行く予定です。

集合時間は十四時となりますので、お財布を忘れずに、時間前に事務所前の廊下にお集まり下さいませ。



脳トレクイズ！

前回の脳トレは難しかったでしょうか。今回は地理問題となります。

問、次の日本のご当地に関する問題の答えは何でしょうか？

- ①、日本三名園の一つ、兼六園がある都道府県はどこでしょうか？
- ②、ソーラン節はどここの都道府県の民謡でしょうか？
- ③、京都の三大漬物といえば、千枚漬けとすくき、もう一つは？
- ④、三重県のブランド牛【松阪牛】の正しい読み方は？

答えは編集後記の最後♪



編集後記

三月は卒業式のある月ということで、お孫さんやひ孫さんの晴れ姿を見て、思わず涙がこぼれたご利用者様もいらっしゃったかと存じます。百合が丘でも今月から新人や異動の職員で館内が賑わいます。日々成長し進化する百合が丘ですが、どうか今後とも変わらぬお力添えを賜りますようお願い申し上げます。

さて、今回の豆知識は今が旬の果物『キウイフルーツ』をご紹介します。キウイは身体に嬉しい栄養を多く含んでおり、その中でもビタミンCや食物繊維、カリウムが豊富で、便秘やむくみの解消、風邪や貧血の予防等の効果が期待されています。また、夜にキウイを食べると睡眠改善効果のある成分セロトニンが働き、睡眠の質を向上させると話題になっておりますので、眠れないという方は是非お試しあれ♪ちなみに、外国産のキウイの旬は五月～十二月となります。

最後に脳トレの答えですが、①が『石川県』、②が『北海道』、③が『しば漬け』、④が『まつさかづし』となります。

